

RIGOR

Надежность и качество,
проверенные временем



HD100/SD100
CHALLENGER



HD100

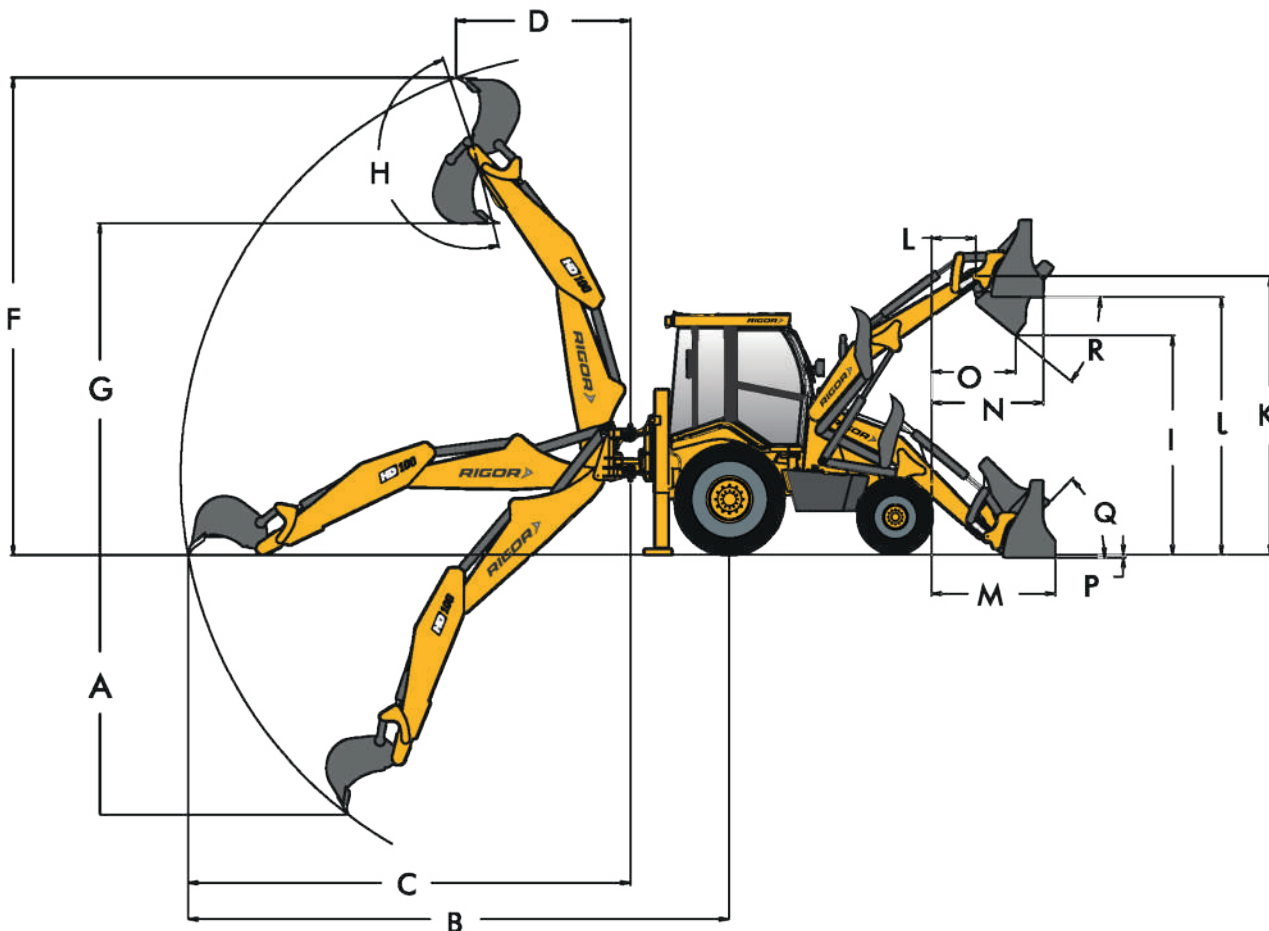


| | | | |
|--------------------------------|--|----------------|---------------------|
| ДВИГАТЕЛЬ | Дизельный двигатель Perkins 1104D-44TA, EURO III Номинальная мощность: 74.5 кВт (101л.с.) при 2200 об/мин Макс. крутящий момент/частота: 410Нм@1400 об/мин | | |
| ТРАНСМИССИЯ | CARRARO Synchro-Shuttle/CARRARO Power Shift/ZF Power Shift со встроенным гидротрансформатором | | |
| РУЛЕВОЕ УПРАВЛЕНИЕ | Гидроусилитель руля | | |
| ЭЛЕКТРИКА | Аккумуляторная батарея 12В (180 А/ч) | | |
| ХОДОВАЯ ЧАСТЬ | ПЕРЕДНИЕ: 4WD — 12.5/80x18 —12PR ЗАДНИЕ: Стандартно: 16.9x28 - 12PR Опционально: 19.5Lx24 -12PR Сверхмощные: 14x25 - 20PR | | |
| СКОРОСТЬ | Макс. скорость хода вперёд — 40 км/ч Макс. скорость хода назад — 22 км/ч | | |
| ГИДРАВЛИКА | Макс. давление: 230 bar Производительность насоса: 145 л/мин @2200 об/мин Тип насоса: шестеренчатый насос | | |
| МАССА | 9300 кг со стандартным двухчелюстным ковшом б-в-1 | | |
| ЗАПРАВОЧНЫЕ ЕМКОСТИ | | | |
| | | <i>Система</i> | <i>Обслуживание</i> |
| | гидравлический бак | 120 л | 100 л |
| | топливный бак | 115 л | 115 л |
| | хладагент двигателя | 17 л | 15 л |
| | моторное масло | 13 л | 13 л |
| | трансмиссия | 19.5 л | 13 л |
| | задний мост | 17 л | 17 л |
| | 4WD передний мост | 10 л | 10 л |



HD100





ПРОИЗВОДИТЕЛЬНОСТЬ ЭКСКАВАТОРА

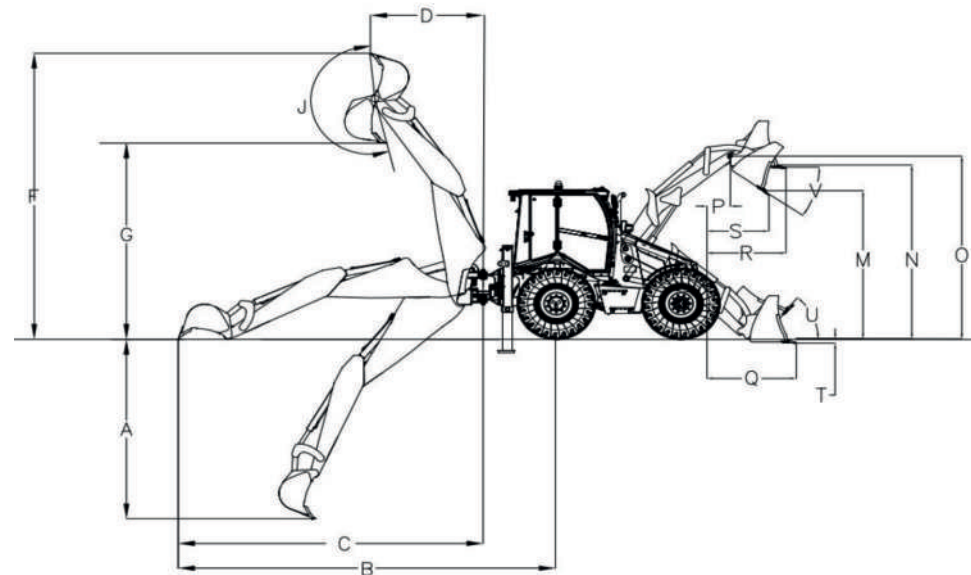
С телескопической рукоятью

| | | |
|---|--|---------------------|
| | Объем ковша обратной лопаты | 0.27 м ³ |
| A | Максимальная глубина копания | 5.60 м |
| B | Макс. вылет стрелы от оси заднего колеса | 7.91 м |
| C | Макс. горизонтальный вылет стрелы от каретки | 6.60 м |
| D | Расстояние от оси каретки до стрелы при максимальном вертикальном вылете | 3.56 м |
| F | Максимальная рабочая высота копания | 6.77 м |
| G | Максимальная высота разгрузки | 5.02 м |
| H | Максимальный диапазон работы ковша | 188° |
| | Усилие отрыва ковша | 6851 кгс |
| | Усилие отрыва стрелы | 3316 кгс |

ПРОИЗВОДИТЕЛЬНОСТЬ ПОГРУЗЧИКА

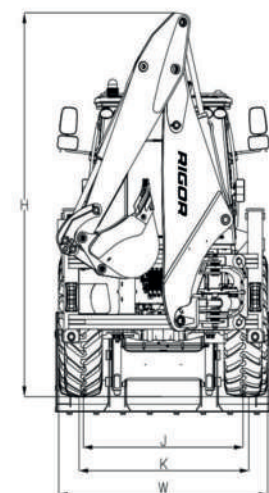
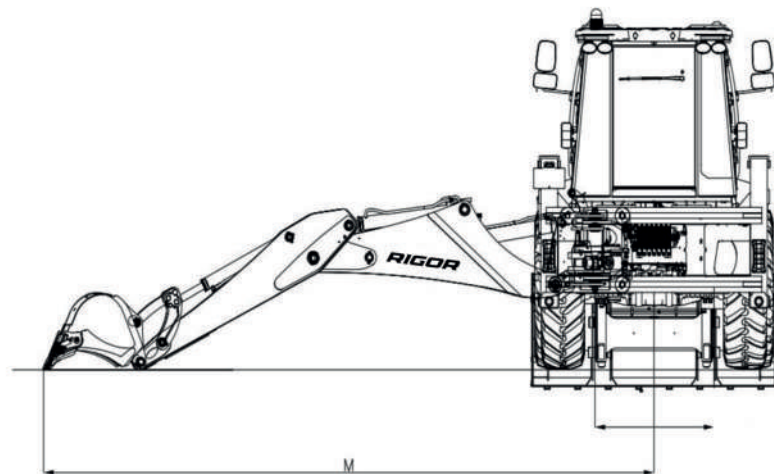
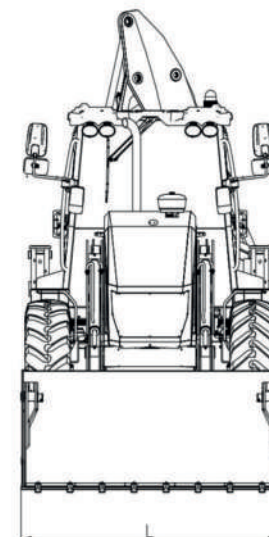
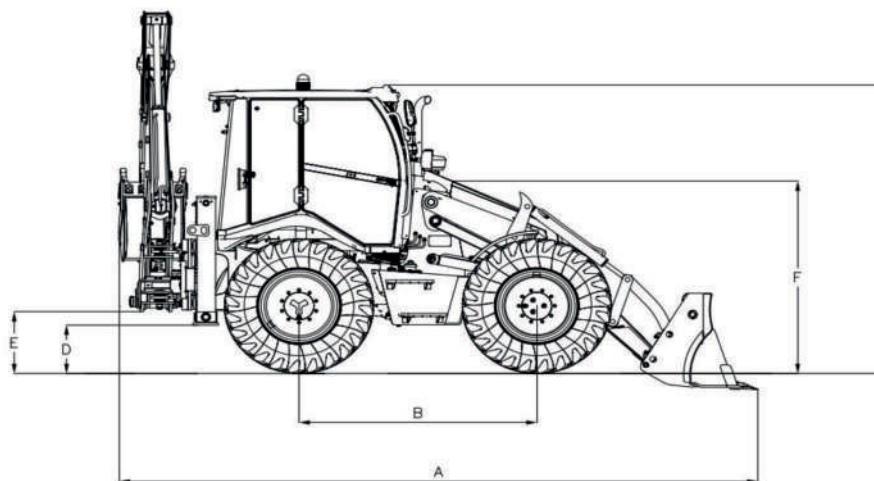
| | | |
|---|---|--------------------|
| | Объем стандартного ковша | 1.1 м ³ |
| I | Высота разгрузки фронтального ковша | 2.96 м |
| J | Высота загрузки поверх бортов | 3.39 м |
| K | Высота до шарнира ковша погрузчика | 3.61 м |
| L | Вылет шарнира ковша | 0.42 м |
| M | Вылет на уровне земли (режущая кромка в горизонтальном положении) | 1.47 м |
| N | Максимальный вылет при полном подъеме | 1.28 м |
| O | Вылет при полном подъеме и полной разгрузке | 0.89 м |
| P | Глубина копания | 0.1 м |
| Q | Угол поворота ковша на уровне земли | 49° |
| R | Угол опрокидывания ковша | 45° |
| | Усилие отрыва ковша | 8793 кгс |
| | Усилие отрыва стрелы | 5642 кгс |
| | Номинальная грузоподъемность | 3120 кг |
| | Габаритные размеры (ДхШхВ) | 6.04х2.35х3 м |

| ПРОИЗВОДИТЕЛЬНОСТЬ ЭКСКАВАТОРА | ТЕЛЕСКОПИЧЕСКАЯ РУКОЯТЬ ВТЯНУТА | | ТЕЛЕСКОПИЧЕСКАЯ РУКОЯТЬ РАЗЛОЖЕНА | | ПРОИЗВОДИТЕЛЬНОСТЬ ПОГРУЗЧИКА | | КОВШ 6 В 1 | |
|--|--|----------|--------------------------------------|---|--|--------|---|--|
| | МЕТРЫ | | МЕТРЫ | | | | БЕЗ ЗУБЬЕВ ИЛИ РЕЖУЩЕЙ КРОМКИ КОВША | |
| | МЕТРЫ | | МЕТРЫ | | | | МЕТРЫ | |
| СТАНДАРТНЫЙ ОБЪЕМ КОВША | 0.22 м³ | | | | ОБЪЕМ КОВША | 1.1 м³ | | |
| A | МАКСИМАЛЬНАЯ ГЛУБИНА КОПАНИЯ | 4.77 м | 5.83 м | M | ВЫСОТА РАЗГРУЗКИ ФРОНТАЛЬНОГО КОВША | 2.96 м | | |
| B | МАКС. ВЫЛЕТ СТРЕЛЫ ОТ ОСИ ЗАДНЕГО КОЛЕСА | 6.77 м | 7.8 м | N | МАКСИМАЛЬНЫЙ ВЫЛЕТ ПРИ ПОЛНОМ ПОДЪЕМЕ | 3.39 м | | |
| C | МАКС. ГОРИЗОНТАЛЬНЫЙ ВЫЛЕТ СТРЕЛЫ ОТ КАРЕТКИ | 5.47 м | 6.5 м | O | ВЫСОТА ДО ШАРНИРА КОВША | 3.61 м | | |
| D | РАССТОЯНИЕ ОТ ОСИ ДО СТРЕЛЫ ПРИ МАКСИМАЛЬНОМ ВЕРТИКАЛЬНОМ ВЫЛЕТЕ | 2.82 м | 3.61 м | P | ВЫЛЕТ ШАРНИРА КОВША | 0.52 м | | |
| F | МАКСИМАЛЬНАЯ РАБОЧАЯ ВЫСОТА КОПАНИЯ | 5.98 м | 6.89 м | Q | ВЫЛЕТ НА УРОВНЕ ЗЕМЛИ | 1.57 м | | |
| G | МАКСИМАЛЬНАЯ ВЫСОТА РАЗГРУЗКИ | 4.19 м | 5.19 м | R | МАКСИМАЛЬНЫЙ ВЫЛЕТ ПРИ ПОЛНОМ ПОДЪЕМЕ | 1.38 м | | |
| J | МАКСИМАЛЬНЫЙ ДИАПАЗОН РАБОТЫ КОВША | 201° | | S | ВЫЛЕТ ПРИ ПОЛНОМ ПОДЪЕМЕ И ПОЛНОЙ РАЗГРУЗКЕ | 1 м | | |
| УСИЛИЕ ОТРЫВА КОВША | | 6320 КГС | | T | ГЛУБИНА КОПАНИЯ | 0.1 м | | |
| УСИЛИЕ ОТРЫВА СТРЕЛЫ | | 3580 КГС | | U | УГОЛ ПОВОРОТА КОВША НА УРОВНЕ ЗЕМЛИ | 49° | | |
| ГРУЗОПОДЪЕМНОСТЬ НА РАМЕ КРЕПЛЕНИЯ КОВША ПРИ ПОЛНОМ ВЫЛЕТЕ | | 1642 КГС | | V | УРОВЕНЬ ОПРОКИДОВАНИЯ КОВША | 45° | | |
| RIGOR HD100/SD 100 CHALLENGER КОМПЛЕКТАЦИЯ | | | | | ШИРИНА КОВША | | 2.43 м | |
| ДВИГАТЕЛЬ: PERKINS 1104D-44TA, EU NRMM 97/68/EC EURO III 3A, мощность 74.5 кВт (100 л.с.) @2200 RPM. МАКС. КРУТЯЩИЙ МОМЕНТ: 410 Nm @1400 RPM. ТРАНСМИССИЯ: CARRARO AUTOMATIC трансмиссия со встроенным гидротрансформатором ЭЛЕКТРИКА: 12V BATTERY SYSTEM (180AH) РЕЖИМ РУЛЕВОГО УПРАВЛЕНИЯ: 3 режима (поворот 2 передних колес; режим след в след; крабовый ход) | | | | | УСИЛИЕ ОТРЫВА ФРОНТАЛЬНОГО КОВША | | 8793 КГС | |
| РУЛЕВОЕ УПРАВЛЕНИЕ: гидросилитель руля с рабочим давлением от 2538 p.s.i (175 BAR) ШИНЫ ПЕРЕДНИЕ: 16.9 X 28 —12PR ШИНЫ ЗАДНИЕ: 16.9 X 28 — 12PR Рабочая масса: 9700 кг СО СТАНДАРТНЫМ ДВУХЧЕЛЮСТНЫМ КОВШОМ | | | | | УСИЛИЕ ОТРЫВА СТРЕЛЫ | | 5642 КГС | |
| | | | | | ГРУЗОПОДЪЕМНОСТЬ КОВША | | 3120 КГС | |
| | | | | | ГРУЗОПОДЪЕМНОСТЬ НА РАМЕ КРЕПЛЕНИЕ КОВША | | 3720 КГС | |





| | ГАБАРИТНЫЕ РАЗМЕРЫ | МЕТРЫ |
|---|--|--------|
| A | ГАБАРИТНАЯ ВЫСОТА | 6.04 м |
| B | КОЛЕСНАЯ БАЗА | 2.22 м |
| D | КЛИРЕНС | 0.48 м |
| E | ВЫСОТА ДО КАРЕТКИ ОБРАТНОЙ ЛОПАТЫ | 0.65 м |
| F | ВЫСОТА ДО КАПОТА | 1.99 м |
| G | ВЫСОТА ПО КАБИНУ | 2.96 м |
| H | ГАБАРИТНАЯ ВЫСОТА В ТРАНСПОРТНОМ ПОЛОЖЕНИИ | 3.71 м |
| J | ШИРИНА КОЛЕИ ПО ЗАДНИМ КОЛЕСАМ | 1.8 м |
| K | ШИРИНА КОЛЕИ ПО ПЕРЕДНИМ КОЛЕСАМ | 1.93 м |
| L | ШИРИНА КОВША | 2.43 м |
| M | БОКОВОЕ СМЕЩЕНИЕ КАРЕТКИ ОБРАТНОЙ ЛОПАТЫ | 6.04 м |
| W | ШИРИНА ПО ВНЕШНИМ СТОРОНАМ КОЛЕС | 2.37 м |



МИРОВОЙ УРОВЕНЬ КОМФОРТАБЕЛЬНОСТИ КАБИНЫ



Регулируемая
ручная колонка



Джойстиковое управление
обратной лопатой

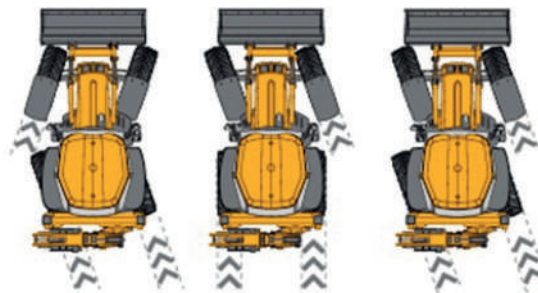


Кондиционер



Функция понижения/
повышения передачи

РЕЖИМ РУЛЕВОГО УПРАВЛЕНИЯ



Управление
четырьмя колесами

Управление двумя
колесами

Крабовый ход

ПРОСТОТА В ОБСЛУЖИВАНИИ ПРИ НЕВЫСОКОЙ СТОИМОСТИ



Engine
Over heat

Предупреждающий сигнал
о перегреве двигателя



6 SRS
6es SRS

SRS-система
стабилизации ковша



Капот, открываемый
спереди



Эффективная система
охлаждения

ЛУЧШИЕ КОМПЛЕКТУЮЩИЕ В МИРЕ



Двигатель
Perkins



Трансмиссия
Carraro и ZF



Тормозная
система Carlisle



Гидроуправление
Walvoil Valve



Радиатор системы
охлаждения двигателя
AKG



Гидронасос
CASAPPA/PARKER

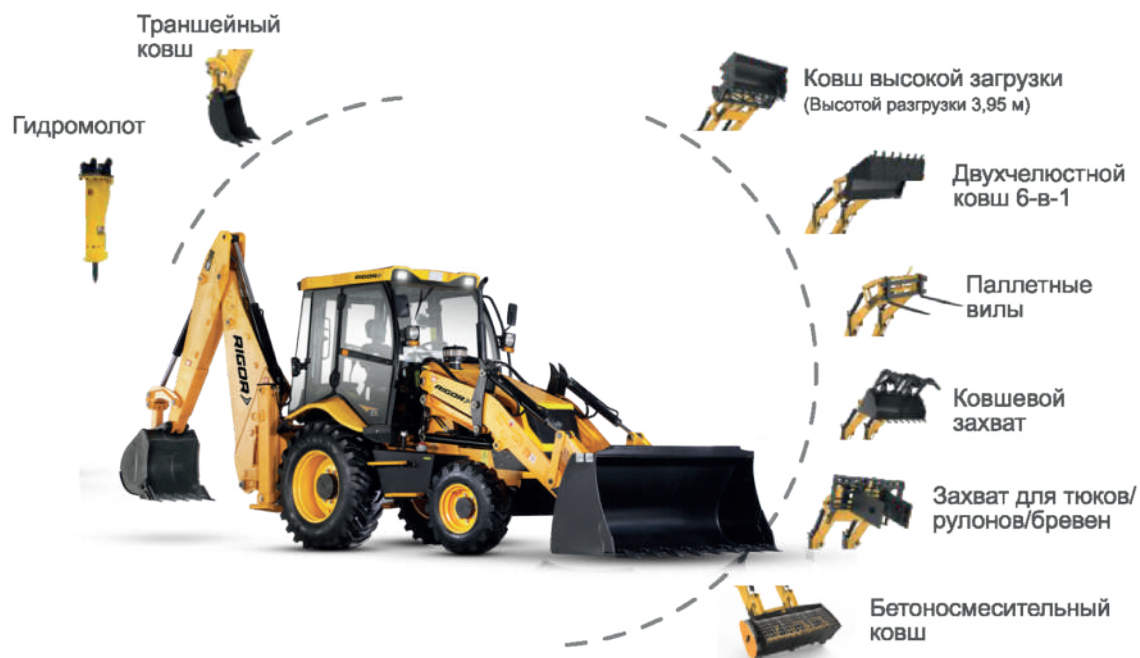


Мосты
Carraro

HD100/SD100

HD100





| | | | |
|---|---|---|---|
|  |  |  |  |
| Большее усилие отрыва ковша и объем ковша обратной лопаты | Чемпион в тяжелом весе | Самый экономичный экскаватор в мире в своём классе | RIGOR обладает самой большой высотой подъема в мире |
|  |  |  |  |
| Механический быстръем на фронтальном ковше | Износостойкое порошковое покрытие: устойчивость к механическому воздействию | Эффективное распределение мощности при передвижении и работе с обратной лопатой | Лучшее распределение массы Effy Power Drive System |



НАК МАШИНЫ

Ведущий поставщик спецтехники для строительных, коммунальных, сельскохозяйственных и дорожно-строительных работ, а также подъемной и складской техники.

Мы построили широкую филиальную и дилерскую сеть по всей России, чтобы обеспечивать короткие сроки поставки техники и её обслуживания. Мобильные сервисные службы «НАК Машинери» готовы прийти на помощь в любой ситуации и в любом месте.

ЭКСКЛЮЗИВНЫЙ ДИСТРИБЬЮТЕР RIGOR В РОССИИ

Индийский концерн BULL MACHINES PVT. LTD., стоящий за разработкой и производством RIGOR, — лидер в своей стране по выпуску экскаваторов-погрузчиков. При проектировании техники инженеры учитывают особенности эксплуатации в разных регионах мира, что делает технику RIGOR максимально адаптированной к российским условиям. Прочность, долговечность и конкурентная цена — три главных преимущества бренда RIGOR. Технику, ремкомплекты и запчасти мы получаем напрямую от завода-производителя, поэтому вы можете быть уверены в их оригинальности и качестве.